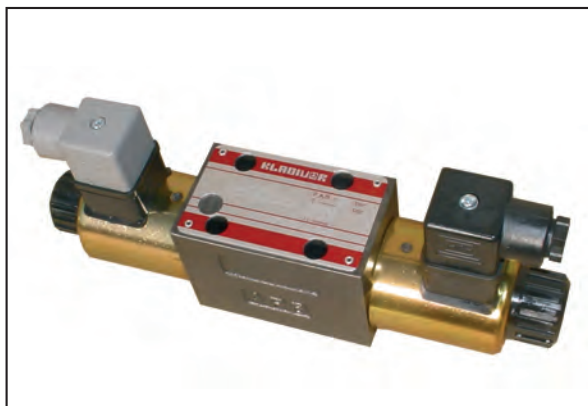


ELECTROVÁLVULAS Y PLACAS BASE

DIRECTIONAL VALVES AND SUBPLATES

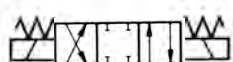
ÉLECTRO-DISTRIBUTEURS ET PLAQUES DE BASE

- **Electroválvulas NG-6**
Directional Valves NG-6
Électro-distributeurs NG-6131
- **Electroválvulas NG-10**
Directional Valves NG-10
Électro-distributeurs NG-10133
- **Válvulas para NG-6 y NG-10**
Valves for NG-6 and NG-10
Valve pour NG-6 et NG-10135
- **Bobinas para Electroválvulas**
Coils for Directional Valves
Bobines pour Électro-Distributeurs136
- **Placas Base Electroválvulas NG-6 (CETOP 3)**
Subplates for Directional Valves NG-6 (CETOP 3)
Plaque de Base pour Électro-Distributeur NG-6 (CETOP 3)137
- **Placas Base Electroválvulas NG-10 (CETOP 5)**
Subplates for Directional Valves NG-10 (CETOP 5)
Plaque de Base pour Électro-Distributeur NG-10 (CETOP 5)139
- **Placas Base Electroválvulas TN16/TN25/TN32**
Subplates for Directional Valves TN16/TN25/TN32
Plaque de Base pour Électro-Distributeur TN16/TN25/TN32141



Características Técnicas Technical Characteristics <i>Caractéristiques Techniques</i>	
Caudal máximo Max. flow / <i>Débit max.</i>	60 lts.
Presión máxima Max. pressure / <i>Pression max.</i>	350 Bar

**Electroválvula
Direccional NG6
Corredera nº1**



Directional Valve NG6 Spool nº1

Électro NG-6 - Tiroir N°1

REFERENCIA PART NO. RÉFÉRENCE	VOLTAJE DC VOLTAGE DC TENSION DC	€
KVNG6-1-12CC	12 VDC	149,29
KVNG6-1-24CC	24 VDC	149,29
REFERENCIA PART NO. RÉFÉRENCE	VOLTAJE AC VOLTAGE AC TENSION AC	€
KVNG6-1-110CA	110/50	182,99
KVNG6-1-220CA	220/50	173,43

**Electroválvula
Direccional NG6
Corredera nº2**

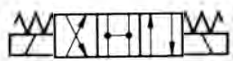


Directional Valve NG6 Spool nº2

Électro NG-6 - Tiroir N°2

REFERENCIA PART NO. RÉFÉRENCE	VOLTAJE DC VOLTAGE DC TENSION DC	€
KVNG6-2-12CC	12 VDC	179,95
KVNG6-2-24CC	24 VDC	170,43
REFERENCIA PART NO. RÉFÉRENCE	VOLTAJE AC VOLTAGE AC TENSION AC	€
KVNG6-2-110CA	110/50	194,57
KVNG6-2-220CA	220/50	194,57

**Electroválvula
Direccional NG6
Corredera nº3**



Directional Valve NG6 Spool nº3

Électro NG-6 - Tiroir N°3

REFERENCIA PART NO. RÉFÉRENCE	VOLTAJE DC VOLTAGE DC TENSION DC	€
KVNG6-3-12CC	12 VDC	158,85
KVNG6-3-24CC	24 VDC	149,29
REFERENCIA PART NO. RÉFÉRENCE	VOLTAJE AC VOLTAGE AC TENSION AC	€
KVNG6-3-110CA	110/50	182,99
KVNG6-3-220CA	220/50	182,99

**Electroválvula
Direccional NG6
Corredera nº6**



Directional Valve NG6 Spool nº6

Électro NG-6 - Tiroir N°6

REFERENCIA PART NO. RÉFÉRENCE	VOLTAJE DC VOLTAGE DC TENSION DC	€
KVNG6-6-12CC	12 VDC	149,29
KVNG6-6-24CC	24 VDC	149,29
REFERENCIA PART NO. RÉFÉRENCE	VOLTAJE AC VOLTAGE AC TENSION AC	€
KVNG6-6-110CA	110/50	182,99
KVNG6-6-220CA	220/50	182,99

Electroválvulas Diplomatic, ver página 195
 Directional valves Diplomatic, see page 195
 Électro-Distributeurs Diplomatic, voir page 195

ELECTROVÁLVULAS NG-6
DIRECTIONAL VALVES NG-6
ÉLECTRO-DISTRIBUTEURS NG-6



**Electroválvula
 Direccional NG6
 Corredera nº51A**



Directional Valve NG6 Spool nº51A

Électro NG-6 - Tiroir N°51A

REFERENCIA PART NO. RÉFÉRENCE	VOLTAJE DC VOLTAGE DC TENSION DC	€
KVNG6-51A-12CC	12 VDC	113,96
KVNG6-51A-24CC	24 VDC	107,09
REFERENCIA PART NO. RÉFÉRENCE	VOLTAJE AC VOLTAGE AC TENSION AC	€
KVNG6-51A-110CA	110/50	126,01
KVNG6-51A-220CA	220/50	126,01

**Electroválvula
 Direccional NG6
 Corredera nº51B**

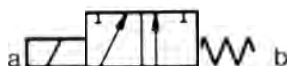


Directional Valve NG6 Spool nº51B

Électro NG-6 - Tiroir N°51B

REFERENCIA PART NO. RÉFÉRENCE	VOLTAJE DC VOLTAGE DC TENSION DC	€
KVNG6-51B-12CC	12 VDC	113,96
KVNG6-51B-24CC	24 VDC	107,09
REFERENCIA PART NO. RÉFÉRENCE	VOLTAJE AC VOLTAGE AC TENSION AC	€
KVNG6-51B-110CA	110/50	126,01
KVNG6-51B-220CA	220/50	126,01

**Electroválvula
 Direccional NG6
 Corredera nº41A**



Directional Valve NG6 Spool nº41A

Électro NG-6 - Tiroir N°41A

REFERENCIA PART NO. RÉFÉRENCE	VOLTAJE DC VOLTAGE DC TENSION DC	€
KVNG6-41A-12CC	12 VDC	107,09
KVNG6-41A-24CC	24 VDC	107,09
REFERENCIA PART NO. RÉFÉRENCE	VOLTAJE AC VOLTAGE AC TENSION AC	€
KVNG6-41A-110CA	110/50	119,15
KVNG6-41A-220CA	220/50	119,15

**Electroválvula
 Direccional NG6
 Corredera nº41B**



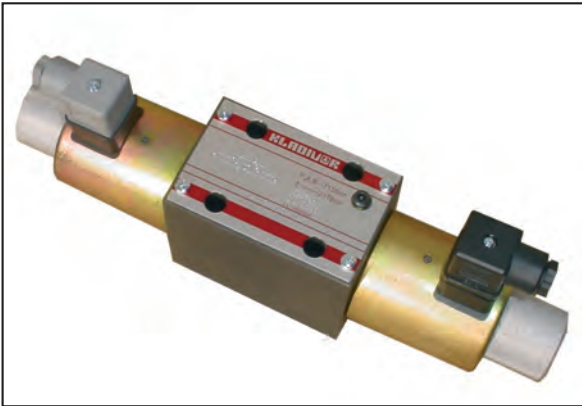
Directional Valve NG6 Spool nº41B

Électro NG-6 - Tiroir N°41B

REFERENCIA PART NO. RÉFÉRENCE	VOLTAJE DC VOLTAGE DC TENSION DC	€
KVNG6-41B-12CC	12 VDC	116,18
KVNG6-41B-24CC	24 VDC	116,18
REFERENCIA PART NO. RÉFÉRENCE	VOLTAJE AC VOLTAGE AC TENSION AC	€
KVNG6-41B-110CA	110/50	126,55
KVNG6-41B-220CA	220/50	126,55

Electroválvulas Diplomatic, ver página 195
 Directional valves Diplomatic, see page 195
 Électro-Distributeurs Diplomatic, voir page 195

ELECTROVÁLVULAS NG-10
 DIRECTIONAL VALVES NG-10
 ÉLECTRO-DISTRIBUTEURS NG-10



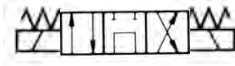
Características Técnicas Technical Characteristics <i>Caractéristiques Techniques</i>	
Caudal máximo Max. flow / <i>Débit max.</i>	120 lts.
Presión máxima Max. pressure / <i>Pression max.</i>	350 Bar

**Electroválvula
Direccional NG10
Corredera nº1**



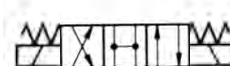
<i>Directional Valve NG10 Spool n°1</i>		
Électro NG-10 - Tiroir N°1		
REFERENCIA PART NO. RÉFÉRENCE	VOLTAJE DC VOLTAGE DC TENSION DC	€
KVNG10-1-12CC	12 VDC	343,82
KVNG10-1-24CC	24 VDC	343,82
REFERENCIA PART NO. RÉFÉRENCE	VOLTAJE AC VOLTAGE AC TENSION AC	€
KVNG10-1-110CA	110/50	367,97
KVNG10-1-220CA	220/50	367,97

**Electroválvula
Direccional NG10
Corredera nº2**



<i>Directional Valve NG10 Spool n°2</i>		
Électro NG-10 - Tiroir N°2		
REFERENCIA PART NO. RÉFÉRENCE	VOLTAJE DC VOLTAGE DC TENSION DC	€
KVNG10-2-12CC	12 VDC	388,01
KVNG10-2-24CC	24 VDC	388,01
REFERENCIA PART NO. RÉFÉRENCE	VOLTAJE AC VOLTAGE AC TENSION AC	€
KVNG10-2-110CA	110/50	412,15
KVNG10-2-220CA	220/50	412,15

**Electroválvula
Direccional NG10
Corredera nº3**



<i>Directional Valve NG10 Spool n°3</i>		
Électro NG-10 - Tiroir N°3		
REFERENCIA PART NO. RÉFÉRENCE	VOLTAJE DC VOLTAGE DC TENSION DC	€
KVNG10-3-12CC	12 VDC	343,82
KVNG10-3-24CC	24 VDC	343,82
REFERENCIA PART NO. RÉFÉRENCE	VOLTAJE AC VOLTAGE AC TENSION AC	€
KVNG10-3-110CA	110/50	367,97
KVNG10-3-220CA	220/50	367,97

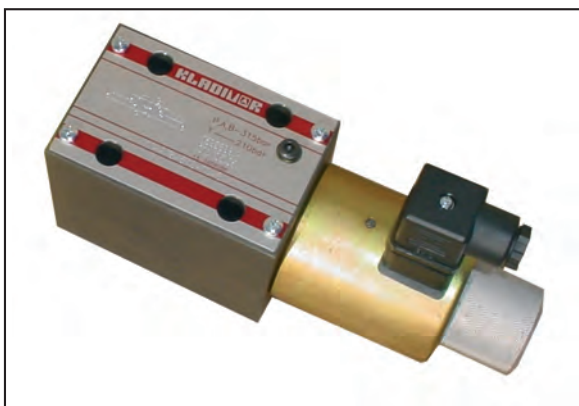
**Electroválvula
Direccional NG10
Corredera nº6**



<i>Directional Valve NG10 Spool n°6</i>		
Électro NG-10 - Tiroir N°6		
REFERENCIA PART NO. RÉFÉRENCE	VOLTAJE DC VOLTAGE DC TENSION DC	€
KVNG10-6-12CC	12 VDC	343,82
KVNG10-6-24CC	24 VDC	343,82
REFERENCIA PART NO. RÉFÉRENCE	VOLTAJE AC VOLTAGE AC TENSION AC	€
KVNG10-6-110CA	110/50	367,97
KVNG10-6-220CA	220/50	367,97

Electroválvulas Diplomatic, ver página 195
 Directional valves Diplomatic, see page 195
 Électro-Distributeurs Diplomatic, voir page 195

ELECTROVÁLVULAS NG-10
 DIRECTIONAL VALVES NG-10
 ÉLECTRO-DISTRIBUTEURS NG-10



**Electroválvula
 Direccional NG10
 Corredera nº51A**



Directional Valve NG10 Spool nº51A

Électro NG-10 - Tiroir N°51A

REFERENCIA PART NO. RÉFÉRENCE	VOLTAJE DC VOLTAGE DC TENSION DC	€
KVNG10-51A-12CC	12 VDC	252,17
KVNG10-51A-24CC	24 VDC	252,17
REFERENCIA PART NO. RÉFÉRENCE	VOLTAJE AC VOLTAGE AC TENSION AC	€
KVNG10-51A-110CA	110/50	264,23
KVNG10-51A-220CA	220/50	264,23

**Electroválvula
 Direccional NG10
 Corredera nº51B**



Directional Valve NG10 Spool nº51B

Électro NG-10 - Tiroir N°51B

REFERENCIA PART NO. RÉFÉRENCE	VOLTAJE DC VOLTAGE DC TENSION DC	€
KVNG10-51B-12CC	12 VDC	252,17
KVNG10-51B-24CC	24 VDC	252,17
REFERENCIA PART NO. RÉFÉRENCE	VOLTAJE AC VOLTAGE AC TENSION AC	€
KVNG10-51B-110CA	110/50	264,23
KVNG10-51B-220CA	220/50	264,23

**Electroválvula
 Direccional NG6
 Corredera nº41A**

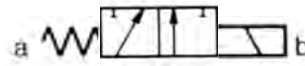


Directional Valve NG10 Spool nº41A

Électro NG-6 - Tiroir N°41A

REFERENCIA PART NO. RÉFÉRENCE	VOLTAJE DC VOLTAGE DC TENSION DC	€
KVNG10-41A-12CC	12 VDC	252,17
KVNG10-41A-24CC	24 VDC	252,17
REFERENCIA PART NO. RÉFÉRENCE	VOLTAJE AC VOLTAGE AC TENSION AC	€
KVNG10-41A-110CA	110/50	264,23
KVNG10-41A-220CA	220/50	264,23

**Electroválvula
 Direccional NG10
 Corredera nº41B**




Directional Valve NG10 Spool nº41B

Électro NG-10 - Tiroir N°41B

REFERENCIA PART NO. RÉFÉRENCE	VOLTAJE DC VOLTAGE DC TENSION DC	€
KVNG10-41B-12CC	12 VDC	252,17
KVNG10-41B-24CC	24 VDC	252,17
REFERENCIA PART NO. RÉFÉRENCE	VOLTAJE AC VOLTAGE AC TENSION AC	€
KVNG10-41B-110CA	110/50	264,23
KVNG10-41B-220CA	220/50	264,23

Electroválvulas Diplomatic, ver página 195
 Directional valves Diplomatic, see page 195
 Électro-Distributeurs Diplomatic, voir page 195

Válvulas Regulatoras de Presión NG-6




Pressure Control Valve NG-6

Limiteurs de Pressión NG-6

REFERENCIA PART NO. RÉFÉRENCE	CAMPO DE REGULACIÓN PRESSURE REGULATION FIELD PLAGE DE RÉGLAGE	DESCRIPCIÓN DESCRIPTION DESCRIPTION	€
LPKV-6-A-100	0-100 Bars	Limitadora en A	120,00
LPKV-6-A-315	0-315 Bars	Limitadora en A	120,00
LPKV-6-B-100	0-100 Bars	Limitadora en B	120,00
LPKV-6-B-315	0-315 Bars	Limitadora en B	120,00
LPKV-6-D-100	0-100 Bars	Limitadora en A y B	224,68
LPKV-6-D-315	0-315 Bars	Limitadora en A y B	224,68
LPKV-6-P-100	0-100 Bars	Limitadora en P	120,00
LPKV-6-P-315	0-315 Bars	Limitadora en P	120,00

Válvulas Antirretorno NG6



Check Valve NG-6

Valves Antiretours NG-6

REFERENCIA PART NO. RÉFÉRENCE	DESCRIPCIÓN DESCRIPTION DESCRIPTION	€
APKV-6-A	Antirretorno en A	139,93
APKV-6-B	Antirretorno en B	139,93
APKV-6-D	Antirretorno en A y B	162,40

Válvulas Regulatoras de Caudal NG6




Flow Control Valve NG-6

Étrangleur de Débit NG-6

REFERENCIA PART NO. RÉFÉRENCE	DESCRIPCIÓN DESCRIPTION DESCRIPTION	€
RCKV-6-D	Estrangulador en A y B	130,38

Válvulas Regulatoras de Presión NG-10




Pressure Control Valve NG-10

Limiteurs de Pressión NG-10

REFERENCIA PART NO. RÉFÉRENCE	CAMPO DE REGULACIÓN PRESSURE REGULATION FIELD PLAGE DE RÉGLAGE	DESCRIPCIÓN DESCRIPTION DESCRIPTION	€
LPKV-10-A-100	0-100 Bars	Limitadora en A	153,89
LPKV-10-A-315	0-315 Bars	Limitadora en A	153,89
LPKV-10-B-100	0-100 Bars	Limitadora en B	153,89
LPKV-10-B-315	0-315 Bars	Limitadora en P	153,89
LPKV-10-P-100	0-100 Bars	Limitadora en P	153,89
LPKV-10-P-315	0-315 Bars	Limitadora en P	153,89

Válvulas Antirretorno NG10




Check Valves NG-10

Valves Antiretours NG-10

REFERENCIA PART NO. RÉFÉRENCE	DESCRIPCIÓN DESCRIPTION DESCRIPTION	€
APKV-10-A	Antirretorno en A	189,58
APKV-10-B	Antirretorno en B	189,58
APKV-10-D	Antirretorno en A y B	231,11

Válvulas Regulatoras de Caudal NG10



Flow Control Valve NG-10

Étrangleur de Débit NG-10

REFERENCIA PART NO. RÉFÉRENCE	DESCRIPCIÓN DESCRIPTION DESCRIPTION	€
RCKV-10-D	Estrangulador en A y B	160,80

Electroválvulas Duplomatic, ver página 195
Directional valves Duplomatic, see page 195
Électro-Distributeurs Duplomatic, voir page 195

BOBINAS PARA ELECTROVÁLVULAS
COILS FOR DIRECTIONAL VALVES
BOBINES POUR ELECTRO-DISTRIBUTEURS

Bobinas NG6*Coils NG-6***Bobines NG-6**

REFERENCIA PART NO. RÉFÉRENCE	VOLTAJE DC VOLTAGE DC TENSION DC	€
MR-6-12CC	12VDC	24,65
MR-6-24CC	24VDC	24,65
MR-6-48CC	48VDC	24,65
REFERENCIA PART NO. RÉFÉRENCE	VOLTAJE AC VOLTAGE AC TENSION AC	€
MR-6-24CA	24/50 VAC	24,65
MR-6-48CA	48/50 VAC	24,65
MR-6-110CA	110/50 VAC	24,65
MR-6-220CA	220/50 VAC	24,65

Bobinas NG10*Coils NG-10***Bobines NG-10**


REFERENCIA PART NO. RÉFÉRENCE	VOLTAJE DC VOLTAGE DC TENSION DC	€
MR-10-12CC	12VDC	55,22
MR-10-24CC	24VDC	55,22
MR-10-48CC	48VDC	55,22
REFERENCIA PART NO. RÉFÉRENCE	VOLTAJE AC VOLTAGE AC TENSION AC	€
MR-10-24CA	24/50 VAC	55,22
MR-10-48CA	48/50 VAC	55,22
MR-10-110CA	110/50 VAC	55,22
MR-10-220CA	220/50 VAC	55,22


Electroválvulas Diplomatic, ver página 195
 Directional valves Diplomatic, see page 195
Électro-Distributeurs Diplomatic, voir page 195


PLACAS BASE ELECTROVÁLVULAS NG 6 (CETOP 3)

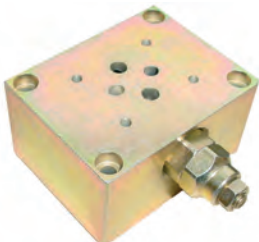
SUBPLATES FOR DIRECTIONAL VALVES NG 6 (CETOP 3)

PLAQUE DE BASE POUR ÉLECTRO-DISTRIBUTEUR NG 6 (CETOP 3)

	Para una Electroválvula NG 6- Sin Limitadora		
	<i>For an Directional Valve NG 6 Without Relief Valve</i>		
	<i>Embase pour 1 Électro. Sans Limiteur Presion</i>		
	REFERENCIA PART NO. RÉFÉRENCE	DESCRIPCION DESCRIPTION DESCRIPTION	€
PBKV-6-38TL	Tomas todas laterales 3/8	48,24	
PBKV-6-38TV	Tomas todas verticales 3/8	42,67	

	Para varias Electroválvulas NG 6 Montaje en Serie o Tamden Sin Limitadora		
	<i>For Several Directional Valves NG 6 - without Relief Valve</i>		
	<i>Pour Plusieurs Électro-Distributeurs - Sans Limiteur en Serie ou Tandem</i>		
	REFERENCIA PART NO. RÉFÉRENCE	DESCRIPCION DESCRIPTION DESCRIPTION	€
PF 2 SL	2 Huellas salidas A y B lateral 3/8	127,67	
PF 3 SL	3 Huellas salidas A y B lateral 3/8	161,24	
PF 4 SL	4 Huellas salidas A y B lateral 3/8	187,28	


	Para varias Electroválvulas NG 6 Montaje en Paralelo Sin Limitadora		
	<i>For Several Valves Directional NG 6 - without Relief Valve</i>		
	<i>Pour Plusiers Électro-Distributeurs - Sans limiteur en Parallèle</i>		
	REFERENCIA PART NO. RÉFÉRENCE	DESCRIPCION DESCRIPTION DESCRIPTION	€
PF 2 PL	2 Huellas salidas A y B lateral 3/8	119,31	
PF 3 PL	3 Huellas salidas A y B lateral 3/8	150,70	
PF 4 PL	4 Huellas salidas A y B lateral 3/8	194,15	
PF 5 PL	5 Huellas salidas A y B lateral 3/8	220,86	
PF 6 PL	6 Huellas salidas A y B lateral 3/8	275,33	
PF 7 PL	7 Huellas salidas A y B lateral 3/8	363,12	


	Para una Electroválvula NG 6 - Con Limitadora		
	<i>For Directional Valve NG-6 - with Relief Valve</i>		
	<i>Pour un Électro-Distributeurs avec Limiteur Pression</i>		
	REFERENCIA PART NO. RÉFÉRENCE	DESCRIPCION DESCRIPTION DESCRIPTION	€
DI 026321	Tomas A y B lateral 3/8 con TOMA MANÓMETRO	117,00	


PLACAS BASE ELECTROVÁLVULAS NG 6 (CETOP 3)


SUBPLATES FOR DIRECTIONAL VALVES NG 6 (CETOP 3)


PLAQUE DE BASE POUR ÉLECTRO DISTRIBUTEUR NG 6 (CETOP 3)

	Para varias Electroválvulas NG-6 Montaje en Serie o Tandem Con Limitadora		
	<i>For Several Directional Valves NG 6 with Relief Valve</i>		
	<i>Pour plusieurs Électro-Distributeur avec Limiteur - en Serie ou Tandem</i>		
	REFERENCIA PART NO. RÉFÉRENCE	DESCRIPCION DESCRIPTION DESCRIPTION	€
PF 2 SL CL 180	2 Huellas salidas A y B lateral 3/8	187,38	
PF 3 SL CL 200	3 Huellas salidas A y B lateral 3/8	240,07	
PF 4 SL CL 180	4 Huellas salidas A y B lateral 3/8	257,72	


	Para varias Electroválvulas NG-6 Montaje en Paralelo Con Limitadora		
	<i>For Several Directional Valves NG-6 with Parallel Relief Valve</i>		
	<i>Pour Plusieurs Électro-Distributeur avec Limiteur - en Parallèle</i>		
	REFERENCIA PART NO. RÉFÉRENCE	DESCRIPCION DESCRIPTION DESCRIPTION	€
PF 2 PL CL 210	2 Huellas salidas A y B lateral 3/8	197,97	
PF 3 PL CL 210	3 Huellas salidas A y B lateral 3/8	228,68	
PF 4 PL CL 210	4 Huellas salidas A y B lateral 3/8	245,43	
PF 5 PL CL 180	5 Huellas salidas A y B lateral 3/8	293,69	
PF 6 PL CL 200	6 Huellas salidas A y B lateral 3/8	355,32	
PF 7 PL CL 180	7 Huellas salidas A y B lateral 3/8	443,31	


	Placas Anulación Electroválvula NG-6		
	<i>Blanking Plates NG-6</i>		
	<i>Plaque d'anulation d'électro</i>		
	REFERENCIA PART NO. RÉFÉRENCE	DESCRIPCION DESCRIPTION DESCRIPTION	€
321012A	Todo cerrado independiente (para montaje en paralelo)	37,90	
321013	P con B - A con T (para montaje en Serie)	54,30	


	Bloques de Alta y Baja NG-6 (con toma de manómetro)		
	<i>High / Low Pressure Blocks (with Check-Coupling for Manometer)</i>		
	<i>Blocs Forés de Control avec Prise pour Manomètre</i>		
	REFERENCIA PART NO. RÉFÉRENCE	DESCRIPCION DESCRIPTION DESCRIPTION	€
VD CTP 03 NG6	40 litros-Tomas A y B de 3/8 BSP	396,46	


	Placa Conversora NG10-NG6		
	<i>Converter Plates NG10-NG6</i>		
	<i>Plaque Convertrice NG10-NG6</i>		
	REFERENCIA PART NO. RÉFÉRENCE	DESCRIPCION DESCRIPTION DESCRIPTION	€
PLACA NG10-NG6	Placa conversora de NG10 a NG6	134,47	


PLACAS BASE ELECTROVÁLVULAS NG 10 (CETOP 5)
SUBPLATES FOR DIRECTIONAL VALVES NG 10 (CETOP 5)
PLAQUE DE BASE POUR ÉLECTRO DISTRIBUTEUR NG 10 (CETOP 5)

	Para una Electroválvula NG-10 - Sin Limitadora		
	<i>For Directional Valve NG 10 - without Relief Valve</i>		
	<i>Embase pour 1 Électrovalve sans Limiteur Pression</i>		
	REFERENCIA PART NO. RÉFÉRENCE	DESCRIPCION DESCRIPTION DESCRIPTION	€
PBKV-10-12TV	Tomas todas verticales 1/2	69,96	


	Para varias Electroválvulas NG-10 Montaje en Serie o Tandem Sin Limitadora		
	<i>For Several Directional Valve NG 10 - without Relief Valve</i>		
	<i>Embase Plusieurs Électro sans Limiteur-Montage en Serie</i>		
	REFERENCIA PART NO. RÉFÉRENCE	DESCRIPCION DESCRIPTION DESCRIPTION	€
PF NG10 2 SL	2 Huellas salidas A y B lateral a 1/2	301,49	
PF NG10 3 SL	3 Huellas salidas A y B lateral a 1/2	403,92	
PF NG10 4 SL	4 Huellas salidas A y B lateral a 1/2	518,33	


	Para varias Electroválvulas NG-10 Montaje en Paralelo Sin Limitadora		
	<i>For Several Directional Valve NG 10 - without Relief Valve Parallel</i>		
	<i>Embase Plusieurs Électro sans Limiteur-Montage en Parallèle</i>		
	REFERENCIA PART NO. RÉFÉRENCE	DESCRIPCION DESCRIPTION DESCRIPTION	€
PF NG10 2 PL	2 Huellas salidas A y B lateral a 1/2	263,36	
PF NG10 3 PL	3 Huellas salidas A y B lateral a 1/2	333,41	
PF NG10 4 PL	4 Huellas salidas A y B lateral a 1/2	412,65	
PF NG10 5 PL	5 Huellas salidas A y B lateral a 1/2	500,36	


	Para una Electroválvula NG-10 - Con Limitadora		
	<i>For Directional Valve NG 10 - with Relief Valve</i>		
	<i>Embase pour 1 Electrovalve avec Limiteur Pression</i>		
	REFERENCIA PART NO. RÉFÉRENCE	DESCRIPCION DESCRIPTION DESCRIPTION	€
DI 026322	Tomas A y B lateral de 1/2 con TOMA DE MANÓMETRO	124,80	

	Para varias Electroválvulas NG-10 Montaje en Serie o Tandem Con Limitadora		
	<i>For Several Directional Valve NG10 with Relief Valve</i>		
	<i>Embase Plusieurs Électro NG-10 avec Limiteur-Montage en Serie</i>		
	REFERENCIA PART NO. RÉFÉRENCE	DESCRIPCION DESCRIPTION DESCRIPTION	€
PFNG102SLCL180	2 Huellas salidas A y B lateral a 3/4	*	
PFNG103SLCL180	3 Huellas salidas A y B lateral a 3/4	*	
PFNG104SLCL180	4 Huellas salidas A y B lateral a 3/4	1.002,00	


PLACAS BASE ELECTROVÁLVULAS NG 10 (CETOP 5)
SULBPLATES FOR DIRECTIONAL VALVES NG 10 (CETOP 5)
PLAQUE DE BASE POUR ÉLECTRO-DISTRIBUTEUR NG 10 (CETOP 5)


	Para varias Electroválvulas NG-10 Montaje en Paralelo Con Limitadora		
	<i>For Several Directional Valves NG 10 with Relief Valve</i>		
	<i>Pour Plusieurs Électro-Distributeur avec Limiteur - Montage en Parallèle</i>		
	REFERENCIA PART NO. RÉFÉRENCE	DESCRIPCION DESCRIPTION DESCRIPTION	€
	PFNG102PLCL180	2 Huellas salidas A y B lateral a 3/4	335,71
PFNG103PLCL180	3 Huellas salidas A y B lateral a 3/4	397,76	
PFNG104PLCL180	4 Huellas salidas A y B lateral a 3/4	477,26	
PFNG105PLCL180	5 Huellas salidas A y B lateral a 3/4	556,76	

	Placas Anulación Electroválvula NG-10		
	<i>Blanking Plates NG-10</i>		
	<i>Plaque de Fermeture d'Électro-distributeur</i>		
	REFERENCIA PART NO. RÉFÉRENCE	DESCRIPCION DESCRIPTION DESCRIPTION	€
	5928004	Comunicación P con B y A con T (Para Montaje en Serie)	105,97
TCNG10PL	Todo cerrado, independiente (Para Montaje en Paralelo)	48,30	


	Bloques de Alta y Baja NG-10 (con toma de manómetro)		
	<i>High / Low Pressure Blocks NG-10 (with Chek-Coupling for Manometer)</i>		
	<i>Blocs Forés de Control NG10 avec prise pour manomètre</i>		
	REFERENCIA PART NO. RÉFÉRENCE	DESCRIPCION DESCRIPTION DESCRIPTION	€
	VD CTP 05 NG-10	70 litros-Tomas A y B de 1/2 BSP	463,80

PLACAS BASE ELECTROVÁLVULAS TN 16
 SUBPLATES FOR DIRECTIONAL VALVES TN16
 PLAQUE DE BASE POUR ÉLECTRO DISTRIBUTEUR TN 16


	Para una Electroválvula TN-16 - Sin Limitadora		
	<i>For Directional Valve TN 16 without Relief Valve</i>		
	<i>Embase pour 1 Électrodistributeur Sans Limiteur</i>		
	REFERENCIA PART NO. RÉFÉRENCE	DESCRIPCION DESCRIPTION DESCRIPTION	€
316001	Todas las tomas verticales a 1/2	117,40	
316002	Todas las tomas verticales a 3/4	126,03	

	Bloque de Alta y Baja TN-16 (con toma de manómetro)		
	<i>High / Low Pressure Blocks TN 16 (with Chek-Coupling for Manometer)</i>		
	<i>Bloc Foré de Control avec Prise pour Manometre</i>		
	REFERENCIA PART NO. RÉFÉRENCE	DESCRIPCION DESCRIPTION DESCRIPTION	€
VDPL 16FC7 34LF	120 litros - Tomas A y B de 1" BSP	932,26	

PLACAS BASE ELECTROVÁLVULAS TN 25
 SUBPLATES FOR DIRECTIONAL VALVES TN 25
 PLAQUE DE BASE POUR ÉLECTRO DISTRIBUTEUR TN 25

	Para una Electroválvula TN-25 - Sin Limitadora		
	<i>For Directional Valve TN 25 without Relief Valve</i>		
	<i>Embase pour 1 Électrodistributeur sans Limiteur</i>		
	REFERENCIA PART NO. RÉFÉRENCE	DESCRIPCION DESCRIPTION DESCRIPTION	€
141002	Todas las tomas verticales de 1"	116,69	

PLACAS BASE ELECTROVÁLVULAS TN 32
 SUBPLATES FOR DIRECTIONAL VALVES TN 32
 PLAQUE DE BASE POUR ÉLECTRO DISTRIBUTEUR TN 32

	Para una Electroválvula TN -32 - Sin Limitadora		
	<i>For Directional Valve without Relief Valve</i>		
	<i>Plaque Base TN32 sans Limiteur Pression</i>		
	REFERENCIA PART NO. RÉFÉRENCE	DESCRIPCION DESCRIPTION DESCRIPTION	€
142001	Todas las tomas verticales de 1 1/4	420,01	
142002	Todas las tomas verticales de 1 1/2	597,90	
142003	Todas las tomas verticales de 2"	718,44	

ABRAZADERAS PARA TUBO
CLAMPS FOR PIPE
COLLIERS DE FIXATION

BOLSAS DE 10 UDS. COMPLETAS SIN MONTAR
UNASSEMBLED SETS OF 10 UNITS PER BAG
SACS DE 10 UNITÉS COMPLÈTES SANS MONTER

